

## ขั้นตอนการเปลี่ยนรหัสผ่าน เพื่อความปลอดภัยในการใช้งานระบบ TRS

- 1 เมื่อเข้าสู่หน้า login ของระบบ **TRS** ให้คลิก “**ลืมรหัสผ่าน**”
- 2 กรอกชื่อ**ผู้ใช้งาน**และ**เลขประจำตัวประชาชน**
- 3 คลิกปุ่ม “**เปลี่ยนรหัสผ่าน**”
- 4 หากกรอกข้อมูลถูกต้อง จะมี**แจ้งเตือน**และได้รับ**ลิงก์สำหรับเปลี่ยนรหัสผ่าน**ทางอีเมลที่ลงทะเบียนไว้
- 5 ตรวจสอบกล่องข้อความในอีเมล คลิกลิงก์เพื่อเข้าสู่หน้าเปลี่ยนรหัสผ่าน ภายในระยะเวลาที่กำหนด
- 6 **กรอกรหัสผ่านใหม่** โดยต้องเป็นไปตาม**เงื่อนไขการตั้งรหัสผ่าน**ที่กำหนด หากตรงตามเงื่อนไขจะแสดงข้อความและแถบสีแสดงระดับความปลอดภัย
- 7 คลิก “**เปลี่ยนรหัสผ่าน**”
- 8 เมื่อเปลี่ยนรหัสผ่านสำเร็จ จะได้รับอีเมลแจ้งผลการเปลี่ยนรหัสผ่านอีกครั้ง  
**กรุณาไม่เผยแพร่ชื่อผู้ใช้งานและรหัสผ่านของท่านเพื่อความปลอดภัยในการใช้งาน**

หากไม่ได้รับอีเมล ให้ดำเนินการ ดังนี้

- ตรวจสอบอีเมลที่เปิดว่าเป็นอีเมลที่ได้ลงทะเบียนไว้กับระบบ TRS หรือไม่
- ตรวจสอบกล่องจดหมายขยะ หรือ spam mail
- ตรวจสอบความจุของอีเมล ว่ามีที่ว่างเพียงพอสำหรับรับอีเมลใหม่หรือไม่



ชื่อผู้ใช้งาน  
Username

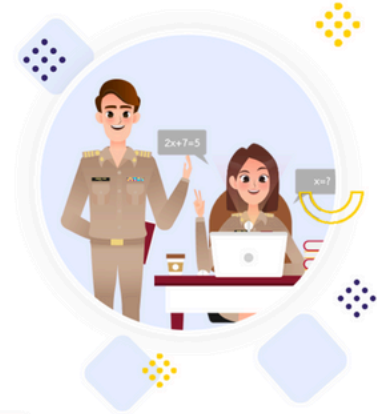
รหัสผ่าน  
Password

เข้าสู่ระบบ

ลงทะเบียน

**ลืมรหัสผ่าน**

คู่มือและสิ่งที่ควรรู้เกี่ยวกับระบบ TRS



1  
เมื่อเข้าสู่หน้า Login ของระบบ TRS ให้คลิก "ลืมรหัสผ่าน"

TRS ระบบการย้ายข้าราชการครู  
(Teacher Rotation System : TRS)

ลืมรหัสผ่าน  
เปลี่ยนรหัสผ่าน

2  
กรอกชื่อผู้ใช้งานและเลขประจำตัวประชาชน

ชื่อผู้ใช้งาน \*

เลขประจำตัวประชาชน \*

เปลี่ยนรหัสผ่าน

3  
คลิกปุ่ม เปลี่ยนรหัสผ่าน

TRS ระบบการย้ายข้าราชการครู  
(Teacher Rotation System : TRS)

ลืมรหัสผ่าน  
เปลี่ยนรหัสผ่าน

ชื่อผู้ใช้งาน \* Somchai.jai

เลขประจำตัวประชาชน \* 1-9001-01189-09

เปลี่ยนรหัสผ่าน

หากไม่ได้รับอีเมล ให้ดำเนินการ ดังนี้  
1. ตรวจสอบอีเมลที่เปิดว่าเป็นอีเมลที่ได้ลงทะเบียนไว้กับระบบ TRS หรือไม่  
2. ตรวจสอบกล่องจดหมายขยะ หรือ spam mail  
3. ตรวจสอบความถูกต้องของอีเมล ว่ามีที่ว่างเพียงพอสำหรับรับอีเมลใหม่หรือไม่

4  
หากกรอกข้อมูลถูกต้อง จะมีแจ้งเตือน และจะได้รับลิงก์สำหรับเปลี่ยนรหัสผ่าน ทางอีเมลที่ได้ลงทะเบียนไว้

ส่งข้อมูลเรียบร้อยแล้ว  
ท่านจะได้รับลิงก์ผ่านอีเมลที่ท่านลงทะเบียนไว้

รับทราบ

